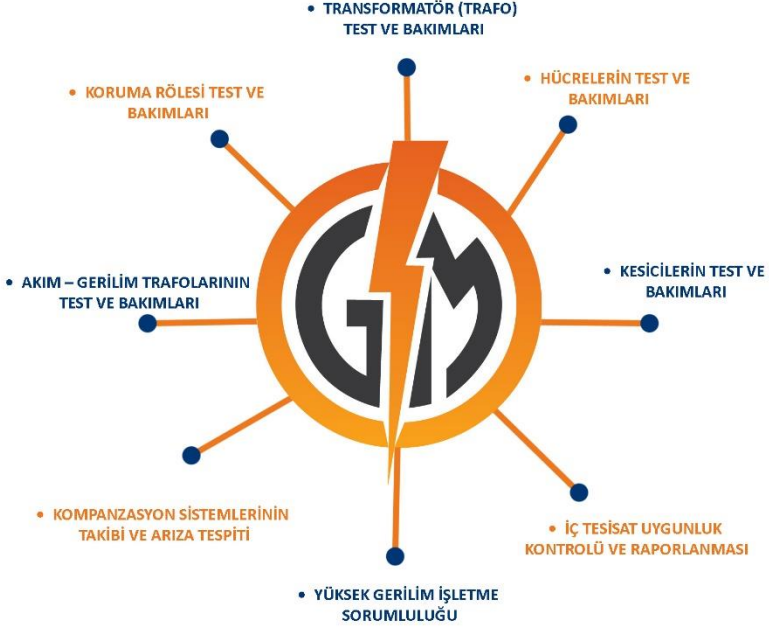




# GÜRAY ELEKTRİK

## TRAFO TEST BAKIM MÜHENDİSLİK



*Transformatörlerin hareketli parçaları olmadığından verimleri yüksektir ve düzenli yapılan periyodik trafo bakım ile bu verimler en üst seviyede tutulabilmektedir.*

*Trafolarda soğutma ve izolasyon malzemesi olarak kullanılan yağ, verimi önemli ölçüde etkilemektedir.*

*Trafo yağlarının da düzenli olarak periyodik trafo bakım ve testlerinin yapılması gerekir. Aksi hallerde trafonun verimi önemli ölçüde düşmekte ve ömrü azalmaktadır.*

*Özellikle de bu durum ortam şartlarının kötü olduğu durumlarda daha ön plana çıkmaktadır. Bu maksatla trafolardan istenen performansı en iyi seviyede tutabilmek için yağın uygun cihazlar ve yöntemlerle bakım ve testlerinin yapılması gerekir*



# GÜRAY ELEKTRİK

## TRAFO TEST BAKIM MÜHENDİSLİK



### TRANSFORMATÖR (TRAFO) TEST VE BAKIMLARI

- Trafoların genel temizliğinin yapılması
- Kimyasal temizlik ve yağ kaçak kontrollerinin yapılması
- Yağ kaçaklarının giderilmesi Eksikliklerin tespit edilmesi
- Termal ısı kontrollerinin yapılması
- İzolasyon testlerinin yapılması
- DC Sargı direnç testinin yapılması
- Çevrim oran testinin yapılması
- İşletme ve Koruma topraklamalarının ölçümünün yapılması
- Yağ Numunesinin alınıp yağ delinme testinin yapılması
- Termometre fonksiyon kontrollerinin yapılması
- Buchholz rölesinin fonksiyon kontrollerinin yapılması
- Hermetik koruma rölesinin fonksiyon kontrollerinin yapılması
- Silikajel kontrolünün yapılması

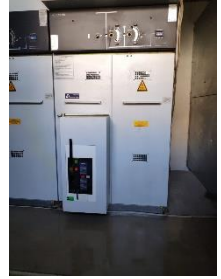


### TRAFO VE HÜCRE

### BAKIMLARINIZI YAPTIRDINIZ MI ?

### HÜCRELERİN TEST VE BAKIMLARI

- Hücrelerin genel temizliğinin yapılması
- Mekanik aksamalarının yağlanması gereken hareketli parça kontrollerinin yapılması
- Yük ayırıcılarının mekanik kontrollerinin yapılması
- Yük ayırıcılarının açma ve kapama bobinin fonksiyon kontrollerinin yapılması
- Motor mekanizması fonksiyon kontrollerinin yapılması
- Kablo başlığı kontrolünün yapılması
- Kesici kontak geçiş direnç ölçümü yapılması
- Kesici açma kapama zaman testinin yapılması
- Kesici izolasyon testinin yapılması
- Mesnet izolatörlerinin izolasyon testinin yapılması
- Akım ve gerilim trafolarının çevrim oran ve polarite testlerinin yapılması
- Hücrelerde içsel kısmi deşarj ve yüzey kısmi deşarj ölçümünün yapılması



### KORUMA RÖLESİ TEST VE BAKIMLARI

- Röle devre bağlantılarının kontrol edilmesi
- Gevşek olan bağlantı yerleri sıkılır
- Mevcut Hücre Alçak gerilim bağlantılarından devre kontrolleri yapılır
- Rölelerin cinsine göre kayıt değerlerinin belirlenmesi
- Aşırı akım testi yapılır
- Kısa devre testi yapılır
- Zaman ayar Testi
- Toprak Testi



ORUÇREİS MAH.GİYİMKENT SİT. TİCARET CAD. NO: 23 ESENLER/İSTANBUL

TEL: 0 212 438 04 37 GSM: 0 549 438 04 43

[www.gurayelektrik.com](http://www.gurayelektrik.com) [info@gurayelektrik.com](mailto:info@gurayelektrik.com)



# GÜRAY ELEKTRİK

## TRAFO TEST BAKIM MÜHENDİSLİK



### GENEL HÜKÜMLER

- İş bu şartnamede yer alan iş kalemleri için belirtilen tanımlara ve periyodik bakım zamanına göre bakımlar yapılacaktır.
- Bakım ve onarım faaliyetleri gerçekleştirilirken gerekli emniyet tedbirleri yüklenici tarafından alınacaktır.
- Yüklenici firma, 6331 sayılı iş güvenliği kanununa bağlı olarak çalışanlarının can güvenliği için gerekli iş güvenliği tedbirlerini almak zorundadır. Bu konuda sorumluluk yüklenici firmaya aittir.
- Yüklenici firma faaliyetleri sırasında gerekecek alet, edevat ve avantalıkları kendisi sağlayacaktır.
- Yüklenici firma cihazların ilk bakımlarını; işin yükleniciye verildiği tarihten itibaren en geç on beş gün içinde yapacak, cihazlarla ilgili kullanıcı personele eğitim verecektir.
- Tüm bakım hizmetleri firma teknik personeli nezaretinde yapılacaktır. Bakım hizmetleri yapıldıktan sonra yüklenici firma, durumla ilgili teknik raporu firma ve teknik hizmetlerden sorumlu koordinatöre ibraz edecektir.
- Yüklenici firma işin uzmanı ve yetkilisi olduğunu belge ile beyan edecektir. Bakım, tesis edilmiş sistemin muayenesi, bakım ve tamiri konularında uygun eğitimi almış, mesleki yeterlilik belgesi olan kişilerce yapılacaktır. Bu işin sorumluluğu yüklenici firmaya aittir.

### YÜKÜMLÜLÜKLER

- Yüksek Gerilim Tesislerinin işletilmesi ile ilgili olarak taraflar.
- Elektrik İç Tesisleri Yönetmeliği (30.11.1995 tarih ve 22479 sayılı resmi gazete)
- İş Sağlığı ve Güvenliği Kanunu (30.06.2012 tarih ve 28339 sayılı resmi gazete)
- Elektrik Kuvvetli Akım Tesisleri Yönetmeliği (30.11.2000 tarih ve 24246 sayılı resmi gazete) ve konuya ilişkin diğer mevzuatın kendileri ile ilgili hükümlerini yerine getirmekle yükümlü olacaktır.

TRAFO VE MERKEZİ KISIMLARI	Bakım Periyotları			
	Aylık	3	6	12
Trafo metal gövdesinin bakımı			X	
Trafo yağı kontrolü	X			
Trafo test ve bakımları				X
Trafo buşinglerinin kontrolü	X			
Trafo soğutma sistemlerinin bakımı	X			
Trafo bağlantılarının kontrolü	X			
Trafo termal sıcaklık kontrolü	X			
Trafo conta ve sigorta kontrolü	X			
Trafo merkezi akü ve şarj kısımlarının kontrolü	X			



# GÜRAY ELEKTRİK

## TRAFO TEST BAKIM MÜHENDİSLİK



ORUÇREİS MAH.GIYİMKENT SİT. TİCARET CAD. NO: 23 ESENLER/İSTANBUL

TEL: 0 212 438 04 37 GSM: 0 549 438 04 43

[www.gurayelektrik.com](http://www.gurayelektrik.com) [info@gurayelektrik.com](mailto:info@gurayelektrik.com)